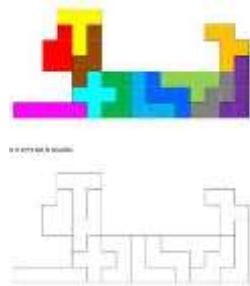
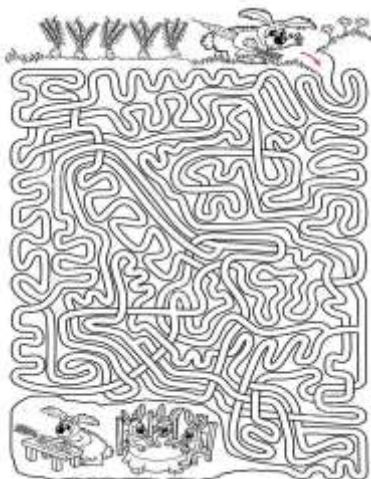




QUINTO

LUNES	MARTES	MIÉRCOLES	JUEVES	VIERNES																																																																																																																																																																																				
			<p>1. RAZONAMIENTO LOGICO Piensa, calcula y completa</p>	<p>2. MEMORIA Une con una línea el número con su respectivo símbolo romano</p> <table border="1"> <tr><td>I</td><td>9</td></tr> <tr><td>II</td><td>2</td></tr> <tr><td>III</td><td>12</td></tr> <tr><td>IV</td><td>1</td></tr> <tr><td>V</td><td>4</td></tr> <tr><td>VI</td><td>5</td></tr> <tr><td>VII</td><td>11</td></tr> <tr><td>VIII</td><td>6</td></tr> <tr><td>IX</td><td>7</td></tr> <tr><td>X</td><td>3</td></tr> <tr><td>XI</td><td>8</td></tr> <tr><td>XII</td><td>10</td></tr> </table>	I	9	II	2	III	12	IV	1	V	4	VI	5	VII	11	VIII	6	IX	7	X	3	XI	8	XII	10																																																																																																																																																												
I	9																																																																																																																																																																																							
II	2																																																																																																																																																																																							
III	12																																																																																																																																																																																							
IV	1																																																																																																																																																																																							
V	4																																																																																																																																																																																							
VI	5																																																																																																																																																																																							
VII	11																																																																																																																																																																																							
VIII	6																																																																																																																																																																																							
IX	7																																																																																																																																																																																							
X	3																																																																																																																																																																																							
XI	8																																																																																																																																																																																							
XII	10																																																																																																																																																																																							
<p>12.</p> <h3>FESTIVO</h3>	<p>13. RAZONAMIENTO LOGICO</p> <p>Diego ha iniciado un tratamiento médico para su alergia. Debe tomar tres medicamentos distintos: unas pastillas, un jarabe y una crema. Las pastillas las debe tomar cada tres horas, el jarabe cada cuatro y la crema aplicarla cada dos horas. Si Diego tomó todos los medicamentos a las 8:00 de la mañana, ¿a qué hora los volverá a aplicar todos?</p>	<p>14. ATENCION Encuentra 17 alimentos</p> <table border="1"> <tr><td>O</td><td>F</td><td>R</td><td>E</td><td>S</td><td>A</td><td>N</td><td>Z</td><td>A</td><td>S</td><td>H</td><td>U</td></tr> <tr><td>M</td><td>L</td><td>I</td><td>M</td><td>O</td><td>J</td><td>A</td><td>L</td><td>U</td><td>A</td><td>U</td><td>L</td></tr> <tr><td>I</td><td>C</td><td>A</td><td>L</td><td>A</td><td>B</td><td>A</td><td>Z</td><td>A</td><td>M</td><td>Z</td><td>L</td></tr> <tr><td>A</td><td>I</td><td>H</td><td>L</td><td>D</td><td>N</td><td>I</td><td>B</td><td>R</td><td>A</td><td>O</td><td>U</td></tr> <tr><td>Z</td><td>U</td><td>E</td><td>L</td><td>E</td><td>A</td><td>Z</td><td>R</td><td>N</td><td>U</td><td>I</td><td>E</td></tr> <tr><td>C</td><td>A</td><td>L</td><td>A</td><td>I</td><td>B</td><td>C</td><td>A</td><td>Z</td><td>A</td><td>T</td><td>F</td></tr> <tr><td>I</td><td>N</td><td>A</td><td>S</td><td>B</td><td>M</td><td>H</td><td>C</td><td>N</td><td>Ñ</td><td>A</td><td>R</td></tr> <tr><td>H</td><td>U</td><td>D</td><td>B</td><td>R</td><td>O</td><td>O</td><td>E</td><td>U</td><td>A</td><td>G</td><td>U</td></tr> <tr><td>U</td><td>E</td><td>O</td><td>L</td><td>R</td><td>F</td><td>C</td><td>N</td><td>E</td><td>U</td><td>S</td><td>T</td></tr> <tr><td>E</td><td>V</td><td>T</td><td>I</td><td>L</td><td>E</td><td>R</td><td>H</td><td>C</td><td>V</td><td>P</td><td>A</td></tr> <tr><td>V</td><td>Z</td><td>A</td><td>N</td><td>A</td><td>H</td><td>C</td><td>U</td><td>E</td><td>A</td><td>Ñ</td><td>S</td></tr> <tr><td>O</td><td>A</td><td>R</td><td>S</td><td>L</td><td>E</td><td>U</td><td>O</td><td>S</td><td>L</td><td>E</td><td>T</td></tr> <tr><td>I</td><td>B</td><td>R</td><td>E</td><td>C</td><td>H</td><td>O</td><td>T</td><td>L</td><td>A</td><td>A</td><td>R</td></tr> <tr><td>C</td><td>T</td><td>D</td><td>U</td><td>L</td><td>C</td><td>E</td><td>S</td><td>V</td><td>O</td><td>S</td><td>O</td></tr> <tr><td>A</td><td>Z</td><td>U</td><td>M</td><td>A</td><td>L</td><td>A</td><td>T</td><td>A</td><td>R</td><td>T</td><td>A</td></tr> </table>	O	F	R	E	S	A	N	Z	A	S	H	U	M	L	I	M	O	J	A	L	U	A	U	L	I	C	A	L	A	B	A	Z	A	M	Z	L	A	I	H	L	D	N	I	B	R	A	O	U	Z	U	E	L	E	A	Z	R	N	U	I	E	C	A	L	A	I	B	C	A	Z	A	T	F	I	N	A	S	B	M	H	C	N	Ñ	A	R	H	U	D	B	R	O	O	E	U	A	G	U	U	E	O	L	R	F	C	N	E	U	S	T	E	V	T	I	L	E	R	H	C	V	P	A	V	Z	A	N	A	H	C	U	E	A	Ñ	S	O	A	R	S	L	E	U	O	S	L	E	T	I	B	R	E	C	H	O	T	L	A	A	R	C	T	D	U	L	C	E	S	V	O	S	O	A	Z	U	M	A	L	A	T	A	R	T	A	<p>15. PERCEPCION VISUAL Copia la figura en la cuadrícula izquierda</p>	<p>16. ATENCION Resuelve</p>
O	F	R	E	S	A	N	Z	A	S	H	U																																																																																																																																																																													
M	L	I	M	O	J	A	L	U	A	U	L																																																																																																																																																																													
I	C	A	L	A	B	A	Z	A	M	Z	L																																																																																																																																																																													
A	I	H	L	D	N	I	B	R	A	O	U																																																																																																																																																																													
Z	U	E	L	E	A	Z	R	N	U	I	E																																																																																																																																																																													
C	A	L	A	I	B	C	A	Z	A	T	F																																																																																																																																																																													
I	N	A	S	B	M	H	C	N	Ñ	A	R																																																																																																																																																																													
H	U	D	B	R	O	O	E	U	A	G	U																																																																																																																																																																													
U	E	O	L	R	F	C	N	E	U	S	T																																																																																																																																																																													
E	V	T	I	L	E	R	H	C	V	P	A																																																																																																																																																																													
V	Z	A	N	A	H	C	U	E	A	Ñ	S																																																																																																																																																																													
O	A	R	S	L	E	U	O	S	L	E	T																																																																																																																																																																													
I	B	R	E	C	H	O	T	L	A	A	R																																																																																																																																																																													
C	T	D	U	L	C	E	S	V	O	S	O																																																																																																																																																																													
A	Z	U	M	A	L	A	T	A	R	T	A																																																																																																																																																																													
<p>19. CONCENTRACION Resuelve el siguiente laberinto</p>	<p>20. PERCEPCION VISUAL Colorea según el modelo</p>	<p>21. ATENCION Encuentras las diferencias</p>	<p>22. MEMORIA Resuelve el jeroglífico</p>	<p>23. RAZONAMIENTO LÓGICO</p>																																																																																																																																																																																				



¿Quién se lavó las manos?



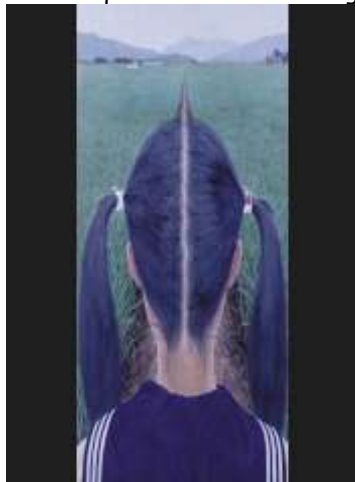
Una de las unidades del grupo scout necesita preparar cintas para una de las pruebas del campamento. Si tienen dos cordeles, uno de 94 cm y otro de 64 cm. ¿Cuál es el mayor tamaño en que pueden cortar las cintas de ambos cordeles, para que sean todas iguales?

26. RAZONAMIENTO LOGICO

Mario ha comprado $5 \frac{1}{2}$ kg. de caramelos para repartir a sus compañeros de clase el día de su cumpleaños. Ha repartido todos los caramelos en bolsas de $\frac{1}{4}$ de kilo y le ha dado una bolsa a cada niño de la clase, incluyéndose él. ¿Cuántos alumnos hay en total?

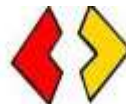
27. PERCEPCION VISUAL

Escribe lo que observas en la imagen



28. RAZONAMIENTO LOGICO

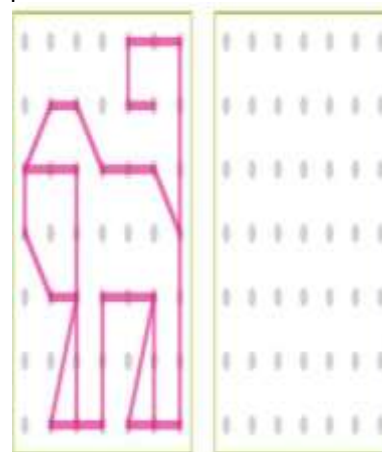
Compara usando los signos



640	<input type="checkbox"/>	690	327	<input type="checkbox"/>	323
152	<input type="checkbox"/>	130	915	<input type="checkbox"/>	908
515	<input type="checkbox"/>	590	715	<input type="checkbox"/>	735
450	<input type="checkbox"/>	435	248	<input type="checkbox"/>	290

29. PERCEPCION VISUAL

Copia la figura en la cuadrícula izquierda



30. ATENCION

Resuelve

